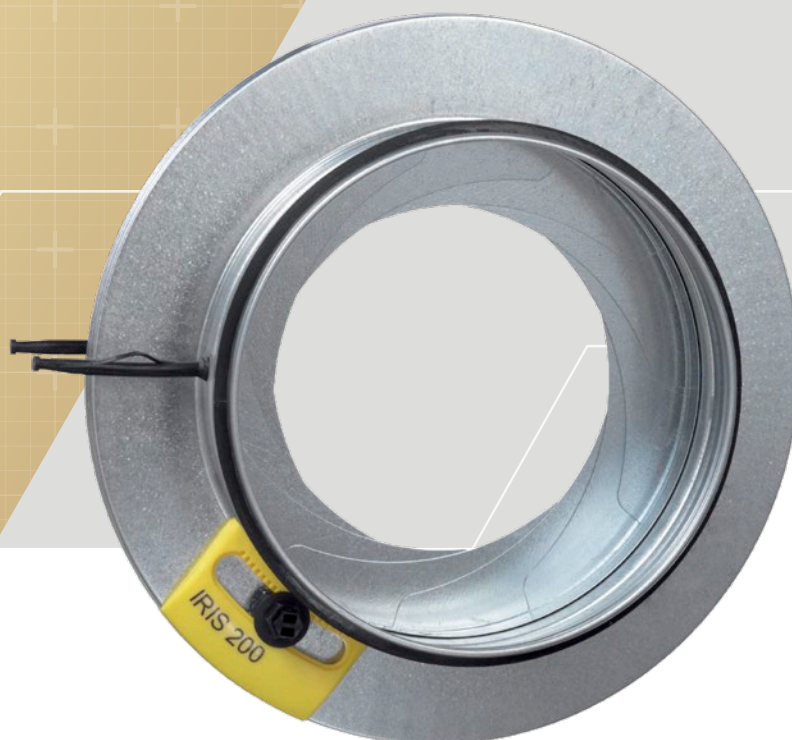


# Mät- och reglerspjäll IRIS

TEKNISKA DATA





## MÄT- OCH REGLERSPJÄLL IRIS

IRIS är den ideala lösningen för exakt och snabb luftflödesmätning och reglering. IRIS består av reglerdiskor, justeringsmutter eller handtag (storlek 80), och justeringsskala plus manometeranslutningar och stomme. Tack vare det syrafasta materialet är IRIS-aaa-H bäst lämpad för anläggningar där kanalerna är av syrafast material.

## SNABBVAL

IRIS, 50 Pa

Storlek	Anslutning mm	Luftflöde l/s (m <sup>3</sup> /h) vid ljudnivå		
		25 dB(A)	30 dB(A)	35 dB(A)
IRIS-80*	80	22	31 (112)	43
IRIS-100	100	22	32 (115)	43
IRIS-125	125	35	48 (173)	63
IRIS-150	150	49	65 (234)	90
IRIS-160	160	54	77 (277)	105
IRIS-200	200	80	110 (396)	150
IRIS-250	250	120	160 (576)	210
IRIS-315	315	130	225 (810)	310
IRIS-400	400	210	325 (1170)	470
IRIS-500	500	360	500 (1800)	690
IRIS-630*	630	510	760 (2736)	1100
IRIS-800*	800	-	-	1100

- = utanför arbetsområde

\* endast varmförzinkat stål

## SPECIFIKATIONER

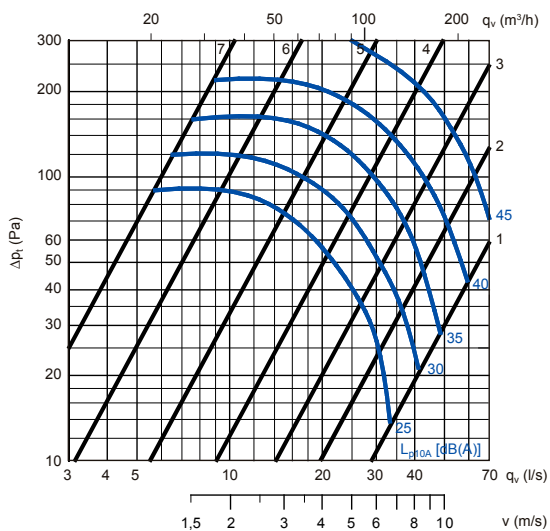
- Låg ljudnivå
- Enkel att anpassa
- Drift oberoende av flödesriktning
- Helt öppningsbar för rensning av kanal
- Täthetsklass C (storlek Ø80 B)
- 12 storlekar

## PRODUKTKOD EXEMPEL

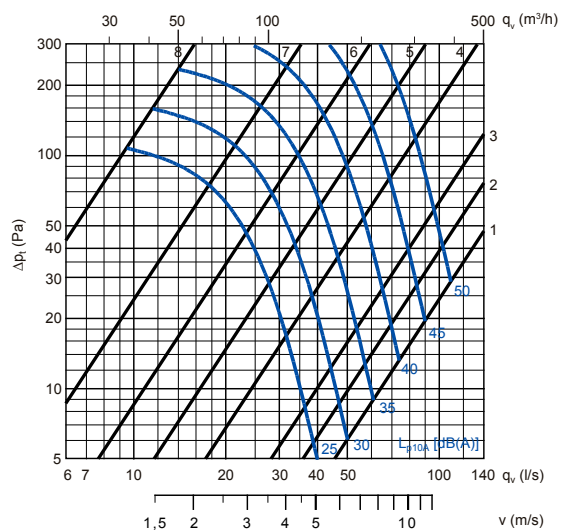
Mät- och reglerpjäll IRIS-200.

## LUFTFLÖDE, TRYCKFALL, LJUDNIVÅ

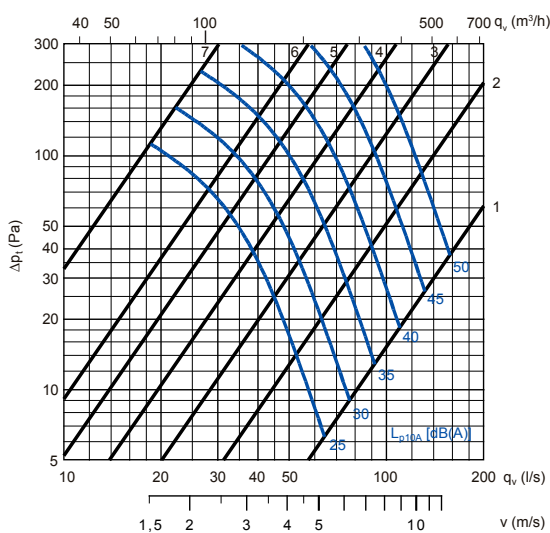
**IRIS-80\***



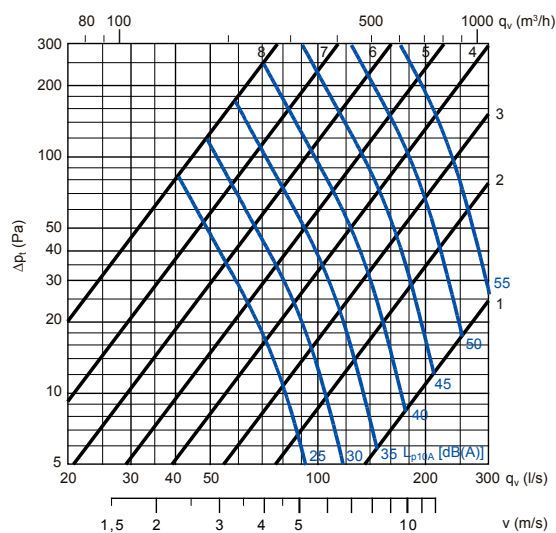
**IRIS-100**



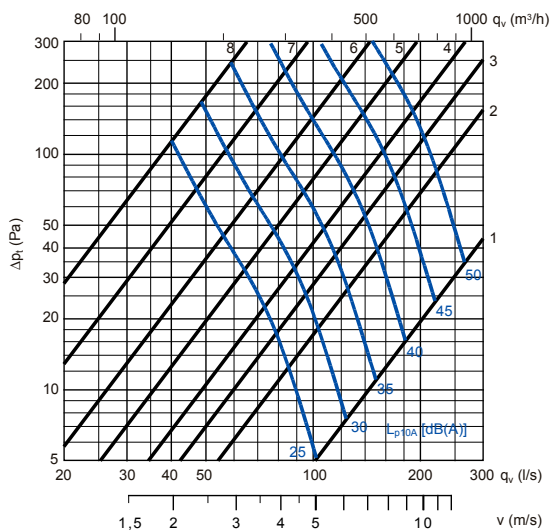
**IRIS-125**



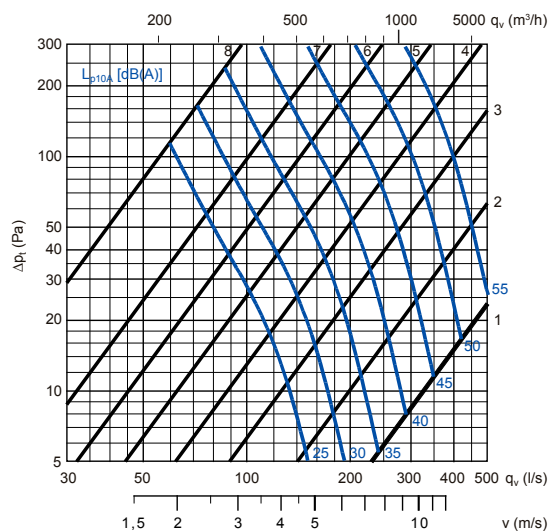
**IRIS-150**



**IRIS-160**



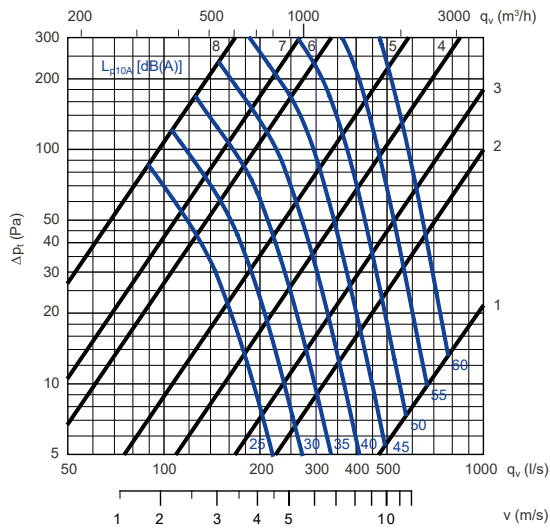
**IRIS-200**



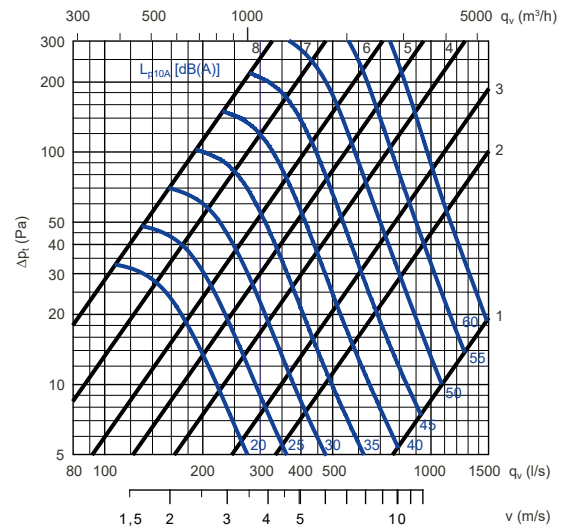
\*] endast varmförzinkat stål

## LUFTFLÖDE, TRYCKFALL, LJUDNIVÅ

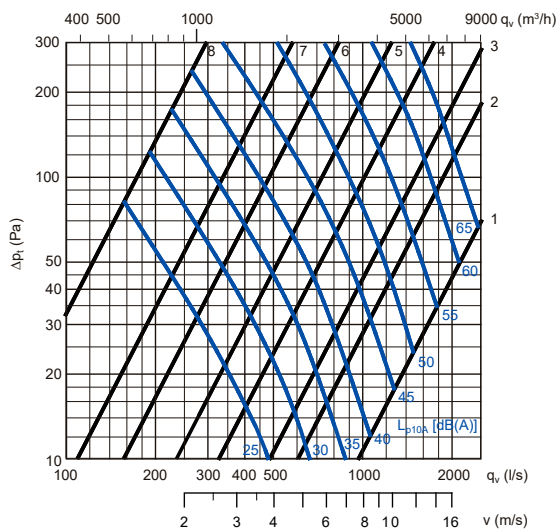
### IRIS-250



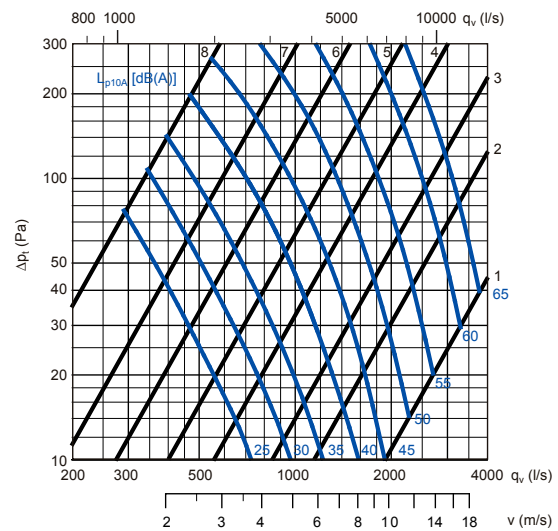
### IRIS-315



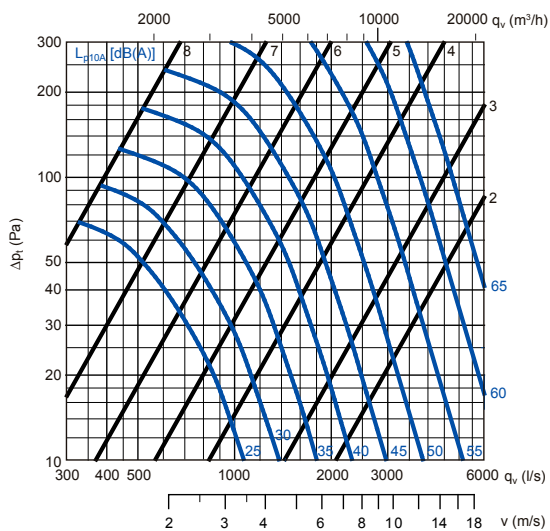
### IRIS-400



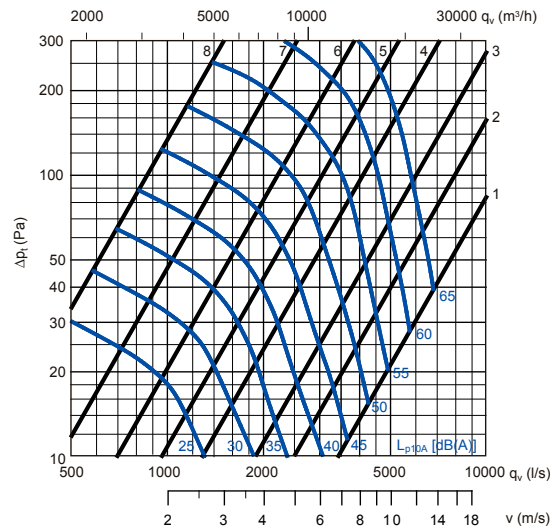
### IRIS-500



### IRIS-630\*



### IRIS-800\*



\*) endast varmförzinkat stål

## LJUDEFFEKTSNIVÅ OCH REGLERING OCH MÄTNING AV LUFTFLÖDE

### LJUDEFFEKTSNIVÅ $L_w$

IRIS	Korrektion ljudeffekt $K_{\text{okt}}$ (dB)							
	63	125	250	500	1000	2000	4000	8000
80	10	16	12	9	5	-1	-6	-23
100	25	21	16	9	4	-6	-12	-25
125	17	17	13	7	1	-4	-6	-17
150	21	20	14	8	0	-6	-16	-29
160	19	18	14	6	-1	-6	-13	-25
200	20	17	12	5	-2	-5	-14	-26
250	16	12	8	3	1	-4	-17	-32
315	24	12	5	0	1	-2	-13	-27
400	15	9	6	2	-1	-4	-9	-13
500	14	7	4	1	-1	-4	-8	-11
630	15	7	3	2	-1	-5	-9	-11
800	9	5	3	3	-1	-6	-10	-13
Tolerans $\pm$	6	3	2	2	2	2	2	3

Kanalens ljudeffektsnivåer per oktavband fås genom att räkna samman oktavbandens korrektioner  $K_{\text{okt}}$  (se tabellen ovan) och ljudtrycksnivån  $L_{\text{p10A}}$  dB(A), med hjälp av följande formel:

$$L_{\text{wokt}} = L_{\text{p10A}} + K_{\text{okt}}$$

Korrektion  $K_{\text{okt}}$  är medelvärde för IRIS användningsområde.

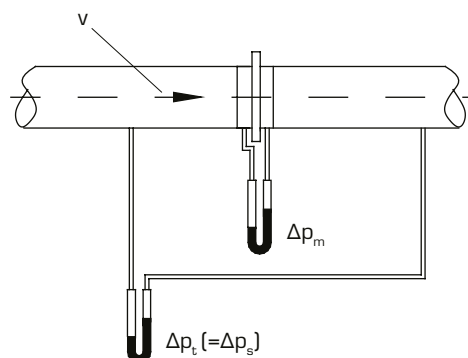
### REGLERING OCH MÄTNING AV LUFTFLÖDE

Reglerskivorna bildar en närmast idealisk mätfläns som möjliggör enkel och tillförlitlig flödesmätning.

Avläst tryckdifferens,  $p_m$ , över spjällets mätnipplar kallas mättryck. Med detta mättryck kan man med hjälp av k-faktorer framräkna det aktuella luftflödet.

I FläktGroup guide "Injustering av luftdon" finns både k-faktorer och flödesdiagram för alla IRIS-storlekar lätt tillgängliga. Ett flödesdiagram i miniatyr innehållande k-faktor medföljer alla IRIS-spjäll. Produktvalsdiagrammen i denna katalog är till för konsulten när tryckfall i kanalsystem ska beräknas. Dessa produktvalsdiagram ska inte användas på byggplats för att avläsa aktuellt flöde.

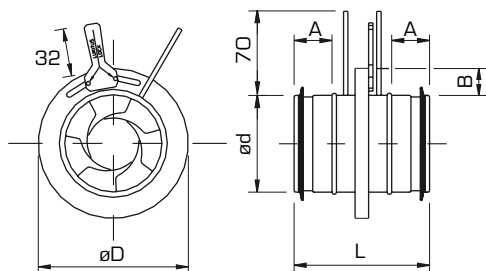
Luftflödet regleras med att vrida på justeringsmuttern. Storlek 80 har ett separat vred för reglering. Man bör vara aktsam att inte vrida mer när ändläget kommer emot.



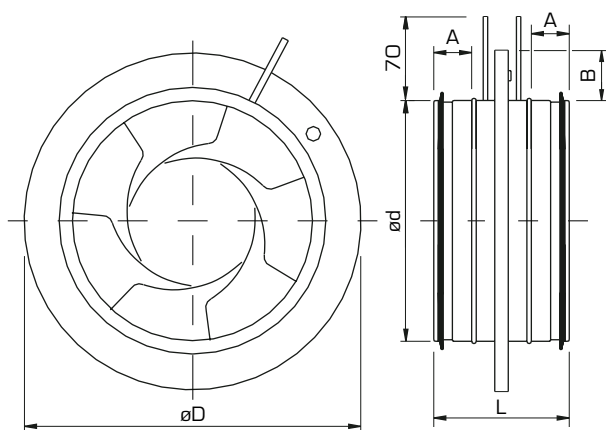
## MÅTT, SÄKERHETSAVSTÅND OCH RENSNING

### MÅTT OCH VIKT

#### Storlek 80



#### Storlekar 100-800



Storlek	$\varnothing d$	$\varnothing D$	L	A	B	Vikt
	(mm)	(mm)				
80	79	125	120	35	22	0.5
100	99	165	110	30	32	0.5
125	124	188	110	30	32	0.7
150	149	230	110	30	40	0.9
160	159	230	110	30	35	0.9
200	199	285	110	30	42	1.4
250	249	335	132	40	42	2.1
315	314	410	132	40	47	3.5
400	398	525	150	50	62	6.4
500	498	655	150	50	77	9.6
630	628	815	150	50	92	15.6
800	798	1015	285	100	107	25.0

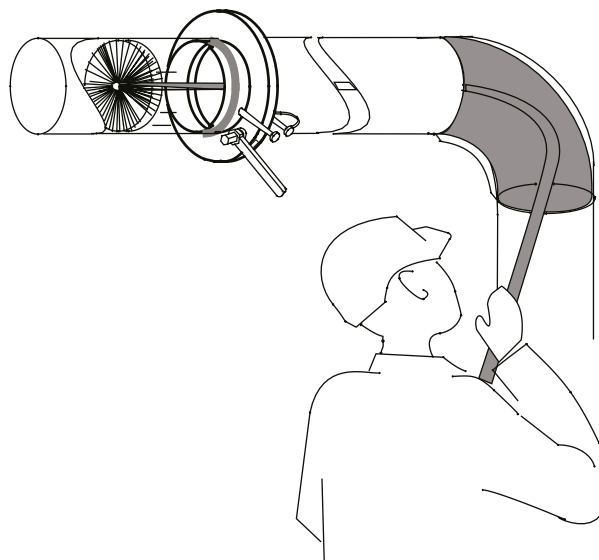
### SÄKERHETSAVSTÅND

Kalibreringsnoggrannhet vid störningsfri mätning:  $\pm 5\%$ .

Typ av flödesstörning	Nödvändigt säkerhetsavstånd L	
	$m_2 = \pm 7\%$	$m_2 = \pm 10\%$
	$\geq 1D$	$\geq 1D$
	$\geq 4D$	$\geq 2D$
	$\geq 2D$	$\geq 2D$
	$\geq 2D^*$	$\geq 2D^*$

\*) För att säkerställa inloppsdonets funktion.

### RENSNING



## ALLMÄNT OCH PRODUKTKOD

### UTFÖRANDE OCH FUNKTION

IRIS är den ideala lösningen för exakt och snabb luftflödesmätning och reglering.

IRIS består av reglerskivor, justeringsmutter eller handtag (storlek 80), och justeringsskala plus manometeranslutningar och stomme.

Anslutningsstosarna är försedda med gummitätningar.

Tack vare det syrafasta materialet är IRIS-aaa-H bäst lämpad för anläggningar där kanalerna är av syrafast material.

### MATERIALSPECIFIKATION

Spjällets stomme och reglerskivor är tillverkade av varmförzinkad stålplåt (standard IRIS) eller syrafast stålplåt AISI 316 L (IRIS-aaa-H).

Produktkomponent	Material
Hölje, blad	Varmförzinkad stålplåt eller syrafast stål (AISI 316)
Reglerenhet	Polyacetal
Etikett, täckplast	PVC plast
Veloduct-tätning	EPDM gummi
Mät nipple	TRP plast

### INSTALLATION

IRIS-spjället är fastsatt med nitar till anslutande kanaler. IRIS-spjället ska inte belastas med vikten från anslutande kanaler, detta gäller speciellt vid vertikalt montage.

Se tabellen om rekommenderade säkerhetsavstånd.

### PRODUKTKOD

#### Mät- och reglerspjäll

**IRIS-aaa**

Levereras utan individuell förpackning och utan justeringsnyckel.

#### Diameter i mm (aaa)

80, 100, 125, 150, 160, 200, 250, 315, 400, 500, 630, 800

#### Mät- och reglerspjäll

**IRIS-aaa-b**

Levereras med justeringsnyckel

#### Diameter i mm (aaa)

100, 125, 150, 160, 200, 250, 315, 400, 500, 630, 800

#### Utförande (b)

1 = IRIS i individuell förpackning och med justeringsnyckel (storlekar 100-400 mm)

2 = IRIS med justeringsnyckel (storlekar 400-800 mm)

#### Mät- och reglerspjäll, syrafast stålplåt (AISI 316)

**IRIS-aaa-H**

Levereras utan individuell förpackning och med justeringsnyckel.

#### Diameter i mm (aaa)

100, 125, 150, 160, 200, 250, 315, 400, 500

## EXCELLENCE IN SOLUTIONS

FläktGroup är europeisk marknadsledare inom smarta och energieffektiva ventilationslösningar för perfekt inomhuskomfort, kritiska applikationer och brandsäkring. Våra produkter och lösningar bygger på innovativ teknik, hög kvalitet och överlägsen prestanda baserat på vår erfarenhet från mer än hundra år i branschen. Med världens bredaste produktutbud och en stark marknadsnärvaro i 65 länder över hela världen finns vi alltid nära dig – med tydligt fokus på att leverera "Excellence in Solutions".

### FLÄKTGROUPS PRODUKTOMRÅDEN

Luftbehandling | Fläktar | Kanalsystem | Kylbafflar & Kylkassetter | Luftfiltrering  
Flödeskontroll & Luftdon | Luftkonditionering & Värme | Styr | Service

» Läs mer på [www.flaktgroup.se](http://www.flaktgroup.se) eller kontakta  
ditt närmaste säljkontor på telefon: **0771-26 26 26**.

Luleå | Skellefteå | Umeå | Sundsvall | Falun | Uppsala | Västerås | Stockholm  
Örebro/Karlstad | Norrköping | Jönköping | Kalmar | Göteborg | Halmstad | Malmö